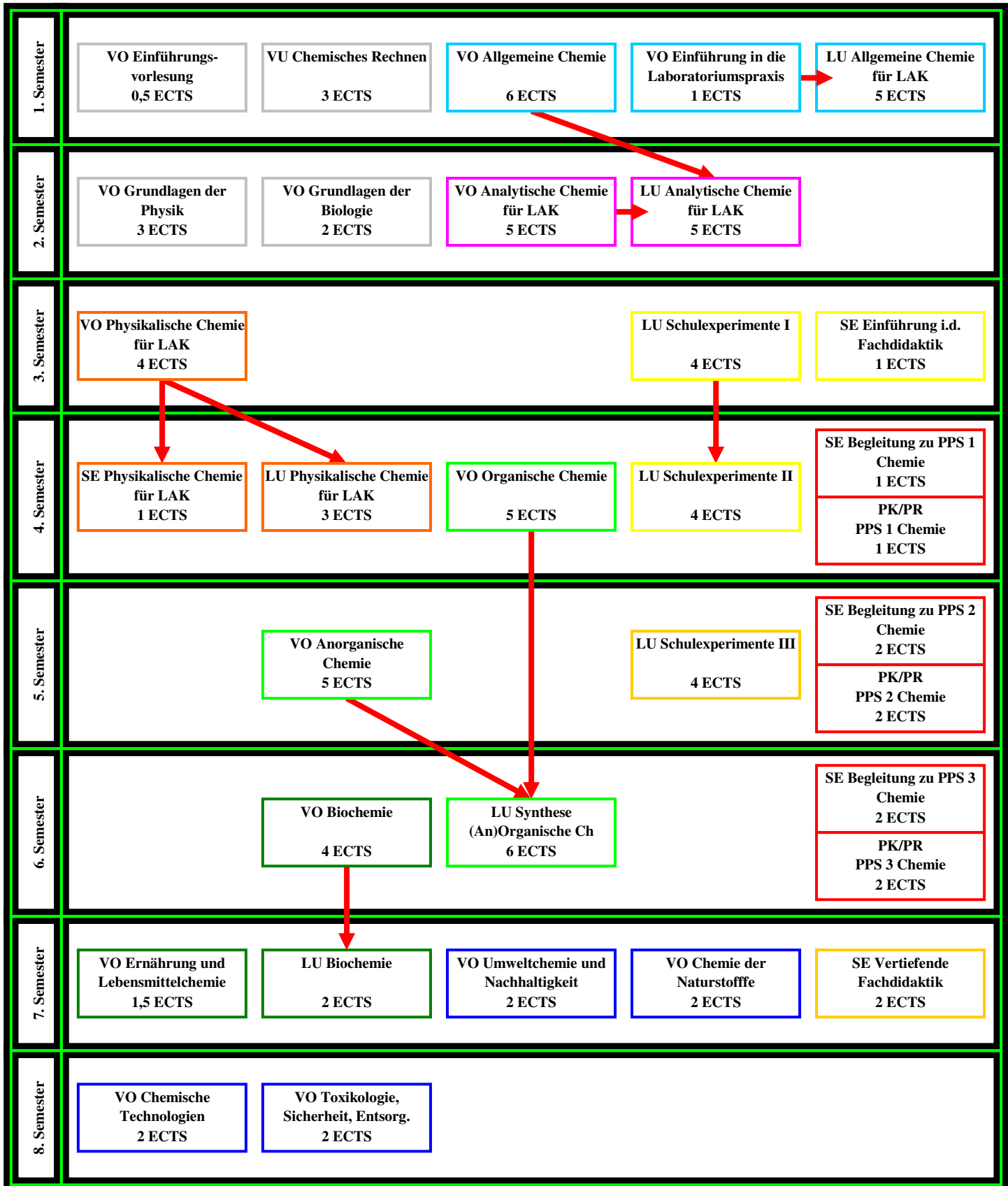
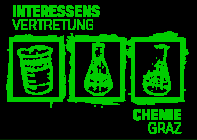


# Studienplan-Wegweiser Lehramt Chemie

(gem. Curriculum 2015)



CLA: Grundlagen, CLB: Allgemeine Chemie, CLC: Analytische Chemie, CLD: Physikalische Chemie, CLE: (An)Organische Chemie,  
CLF: Bio/Lebensmittelchemie, CLG: Umwelt/Technische Chemie, CLH: Fachdidaktik 1, CLI: Fachdidaktik 2, CLJ: Schulpraxis

➔ ... Eingangsvoraussetzung lt. Studienplan